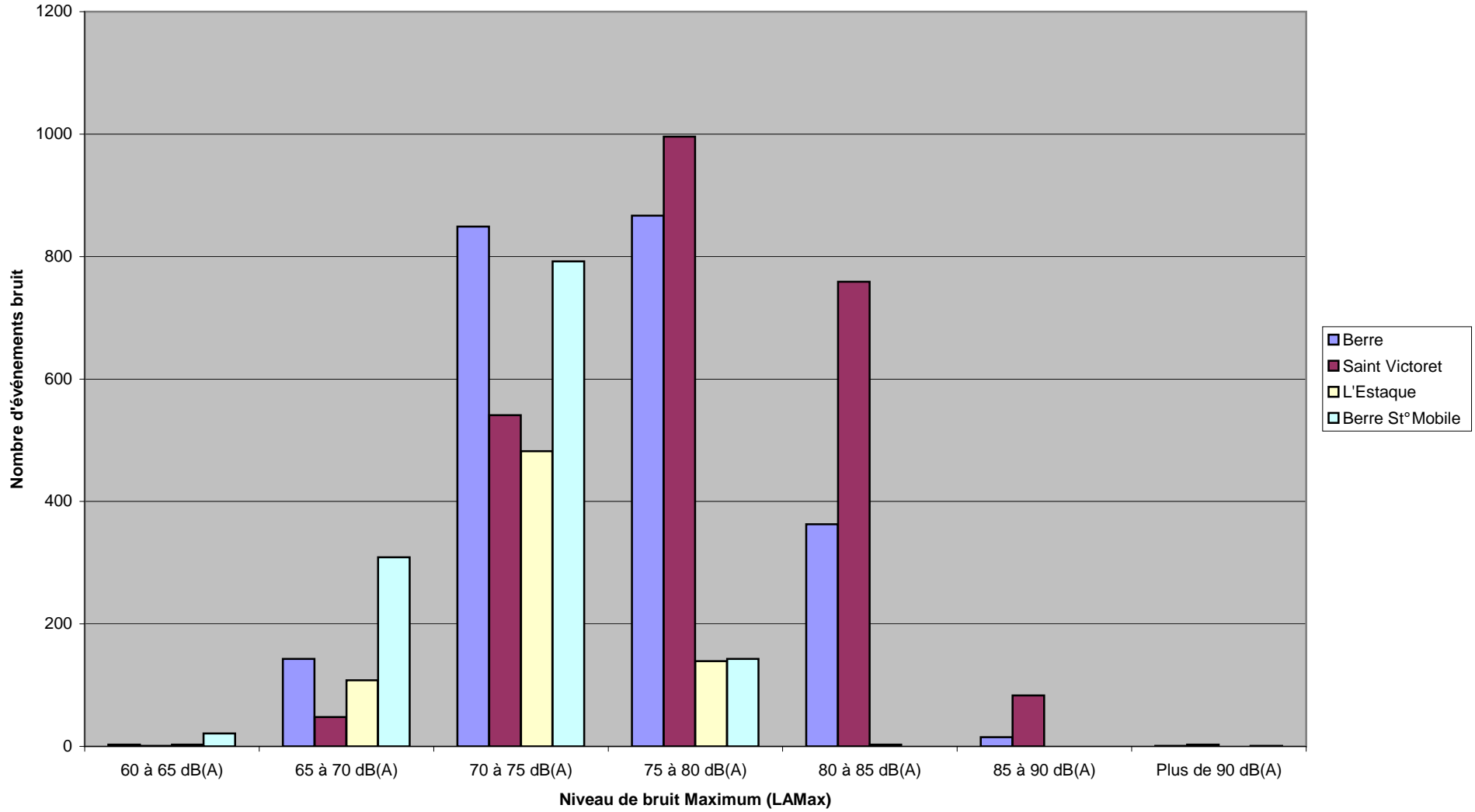


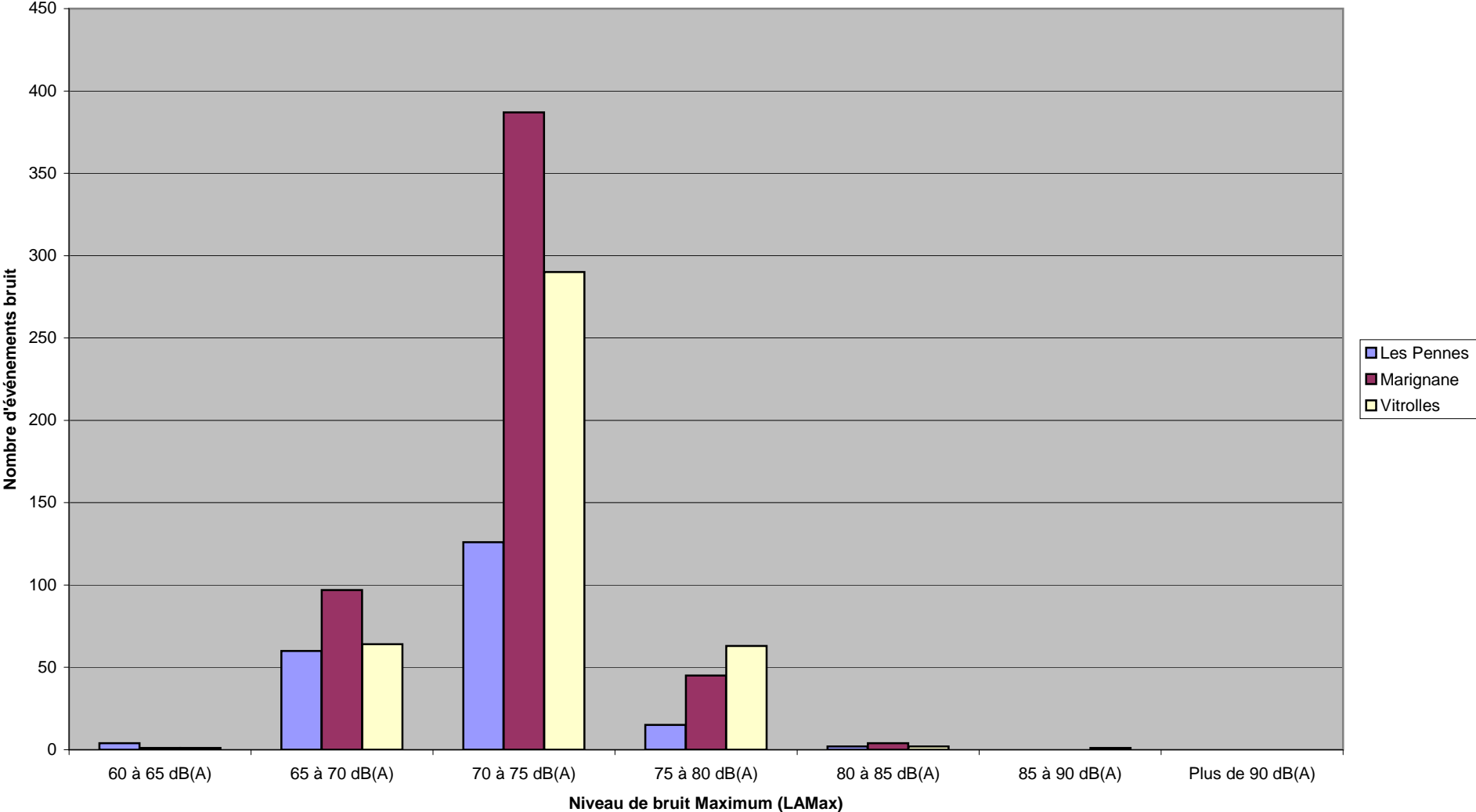
Mars 2011

Répartition des Niveaux Sonores par station de mesure : Berre - Berre Station Mobile - Saint Victoret - L'Estaque



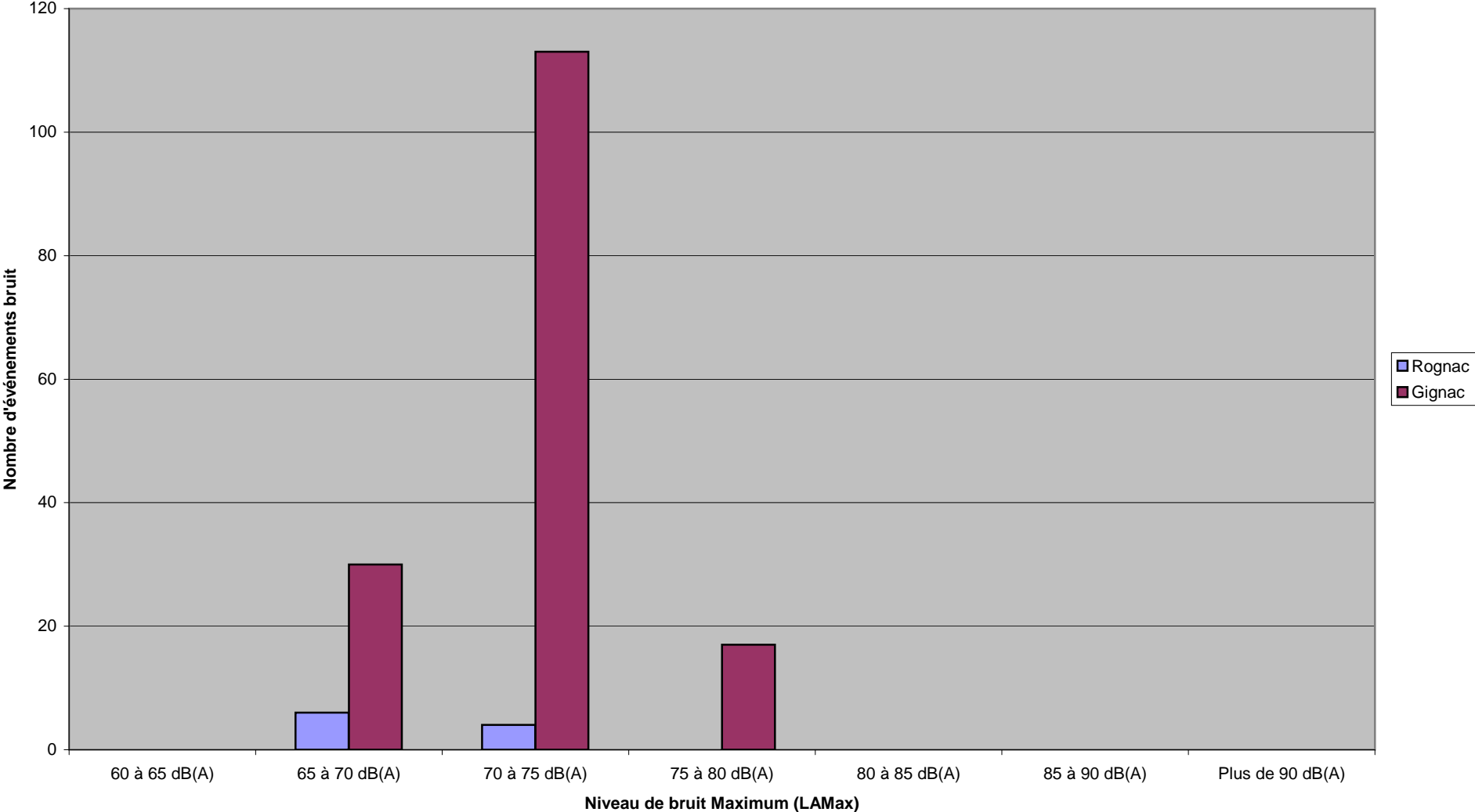
Mars 2011

Répartition des Niveaux Sonores par station de mesure : Les Pennes Mirabeau - Marignane - Vitrolles



Mars 2011

Répartition des Niveaux Sonores par station de mesure : Rognac - Gignac



Niveau maximum enregistré en mars 2011 sur chaque station fixe

Station	Date	Heure	Laeq	Lmax -dB(A)	Compagnie	Sens	Appareils
2 - Berre	16/03/2011	21:23:16	83,6	91,2	CRL956	ARR	B744
3 - St Victoret	31/03/2011	14:03:01	83,8	91,5	VIZ2377	ARR	AN12
4 - Les Pennes Mirabeau	21/03/2011	07:31:44	76,8	82,7	EXN1975	DEP	AN26
5 - Rognac	23/03/2011	06:23:10	71,1	74,5	TAY57Y	ARR	B463
6 - Marnane	15/03/2011	19:34:36	74,1	82,1	CRL986	DEP	A332
7 - Vitrolles	21/03/2011	13:08:31	75,1	87,3	AF031BL	DEP	A319
8 - L'Estaque	30/03/2011	21:13:16	78,6	84,3	CRL956	ARR	B744
10 - Gignac	04/03/2011	16:17:11	74,2	78,3	AF824FJ	ARR	AT72
14 - Berre St*Mobile	09/03/2011	18:01:00	101,2	104,2	AF827YO	DEP	AT72

Légende compagnies :

CRL : Corsair Fly
VIZ : Aerovis Airlines
TAY : TNT Airways
AF : Air France
EXN : Exin

Légende appareils :

B744 : Boeing 747/400
AN12 : Antonov 12
AT72 : ATR72
AN26 : Antonov 26
A319 : Airbus A319
B463 : British Aerospace 146-300
A332 : Airbus A330/200