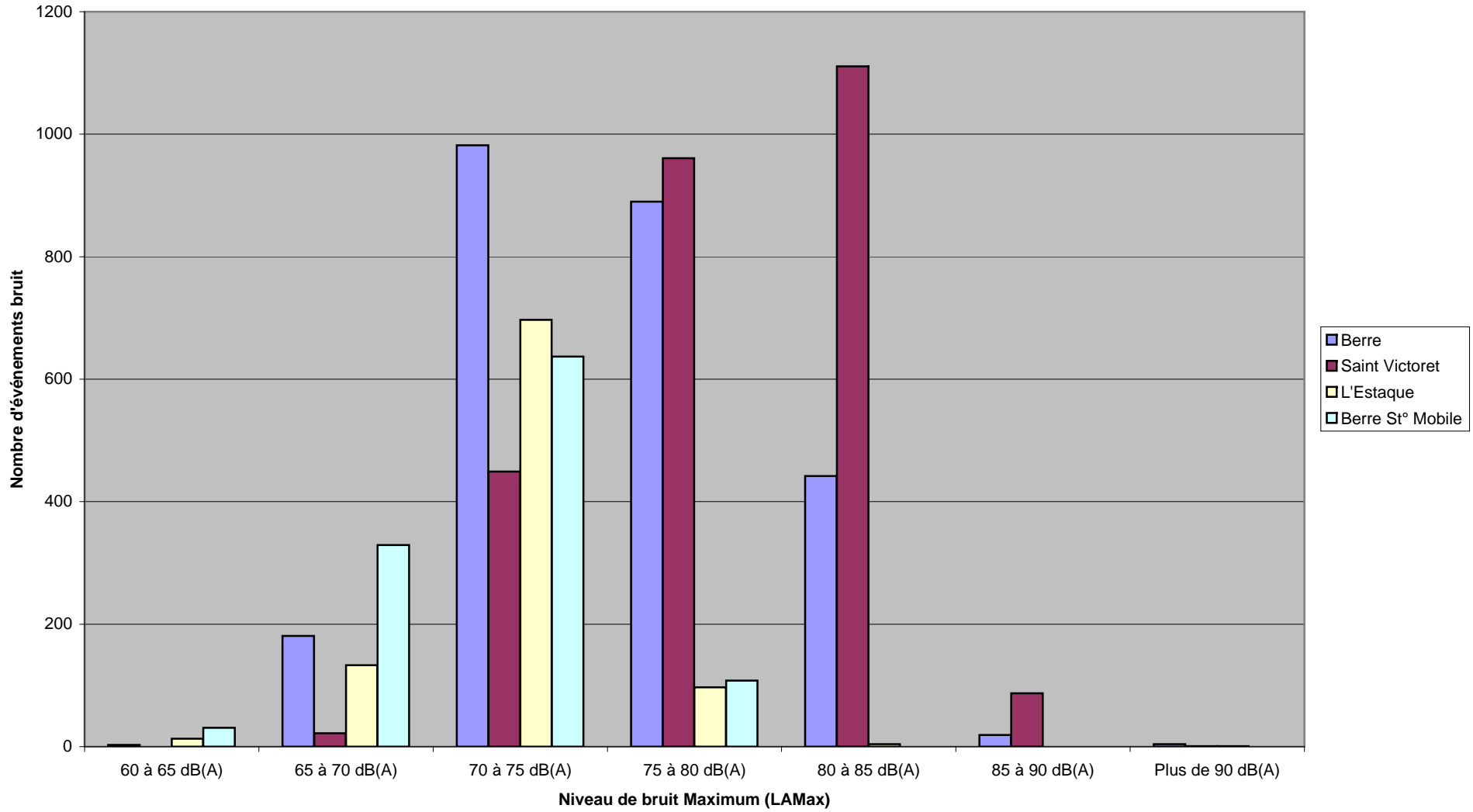


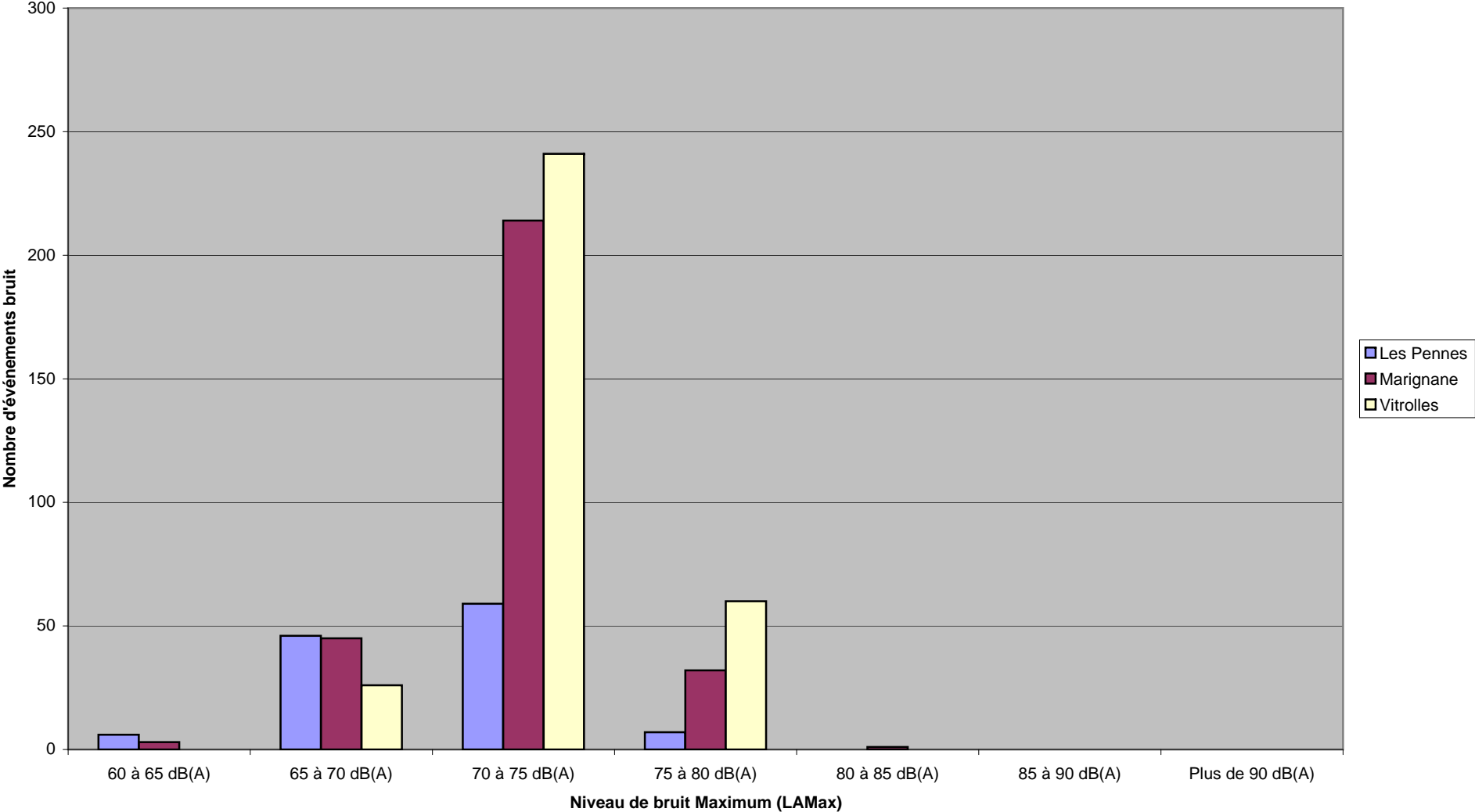
Août 2011

Répartition des Niveaux Sonores par station de mesure : Berre - Berre Station Mobile - Saint Victoret - L'Estaque



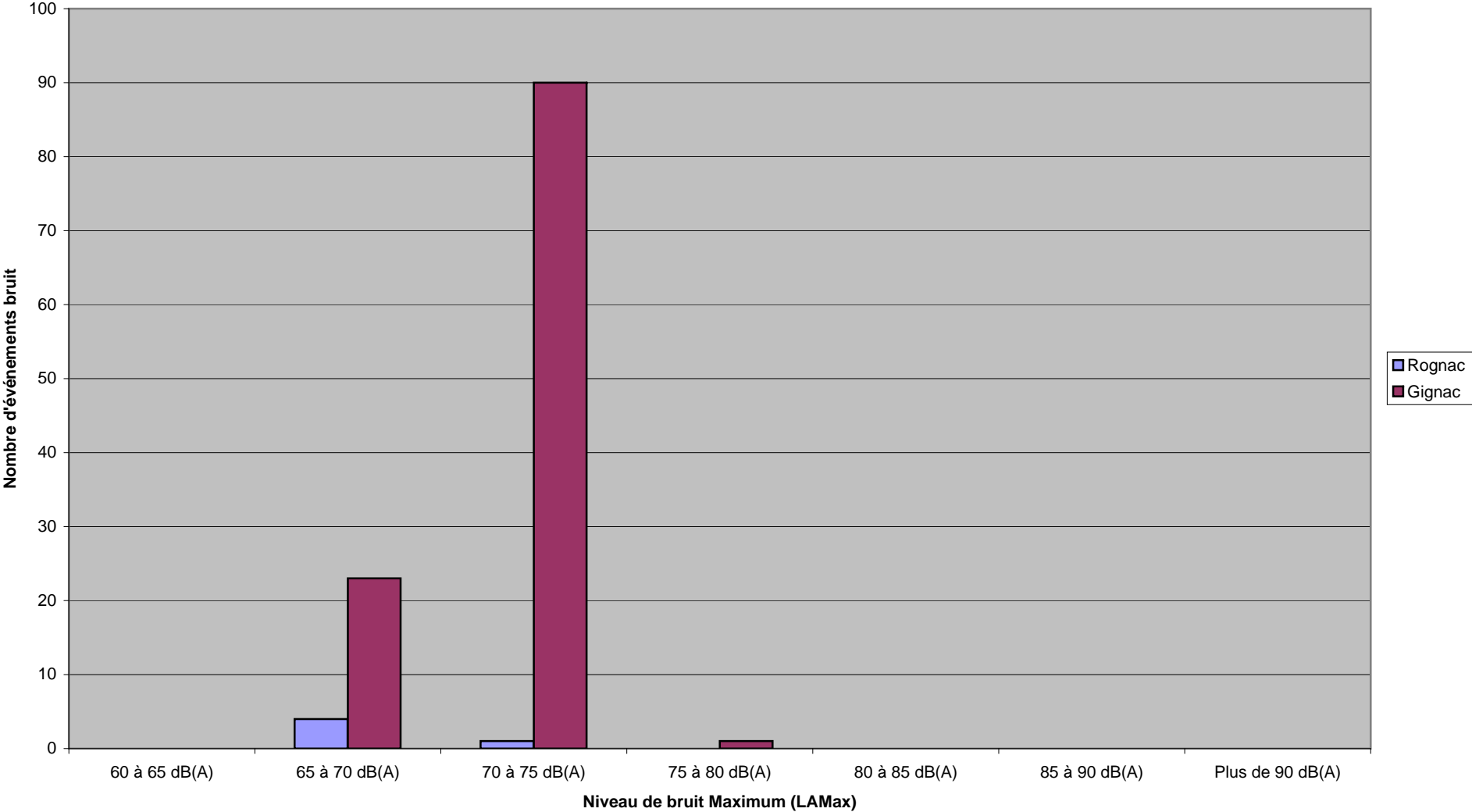
Août 2011

Répartition des Niveaux Sonores par station de mesure : Les Pennes Mirabeau - Marignane - Vitrolles



Août 2011

Répartition des Niveaux Sonores par station de mesure : Rognac - Gignac



Niveau maximum enregistré en août 2011 sur chaque station fixe

Station	Date	Heure	Laeq	Lmax -dB(A)	Compagnie	Sens	Appareils
2 - Berre	18/08/2011	21:16:43	83,9	91,8	CRL986	ARR	B744
3 - St Victoret	06/08/2011	07:11:03	84,9	91,9	MEM4049	DEP	AN12
4 - Les Pennes Mirabeau	06/08/2011	20:32:36	74,1	77,7	DBK747	DEP	MD82
5 - Rognac	03/08/2011	20:32:51	68,4	70,5	AF826FJ	ARR	AT72
6 - Marnagnane	13/08/2011	20:40:53	73,4	81,2	DBK747	DEP	MD82
7 - Vitrolles	03/08/2011	07:36:54	75,1	79,4	EXN1975	DEP	AN26
8 - L'Estaque	03/08/2011	08:20:07	80,8	90,8	REU945	ARR	B77W
10 - Gignac	25/08/2011	17:00:58	69,8	75,3	DAH1093	DEP	B738
14 - Berre St° Mobile	22/08/2011	19:48:29	75,5	79,8	REU946	DEP	B772

Légende compagnies :

CRL : Corsair Fly
REU : Air Austral
MEM : Meridian
AF : Air France
DBK : Dubrovnik Airlines
EXN : Exin
DAH : Air Algérie

Légende appareils :

B744 : Boeing 747/400
B772 : Boeing 777/200
AT72 : ATR72
AN26 : Antonov 26
B738 : Boeing 737/800
B77W : Boeing 777/300
MD82 : McDonnell Douglas 82