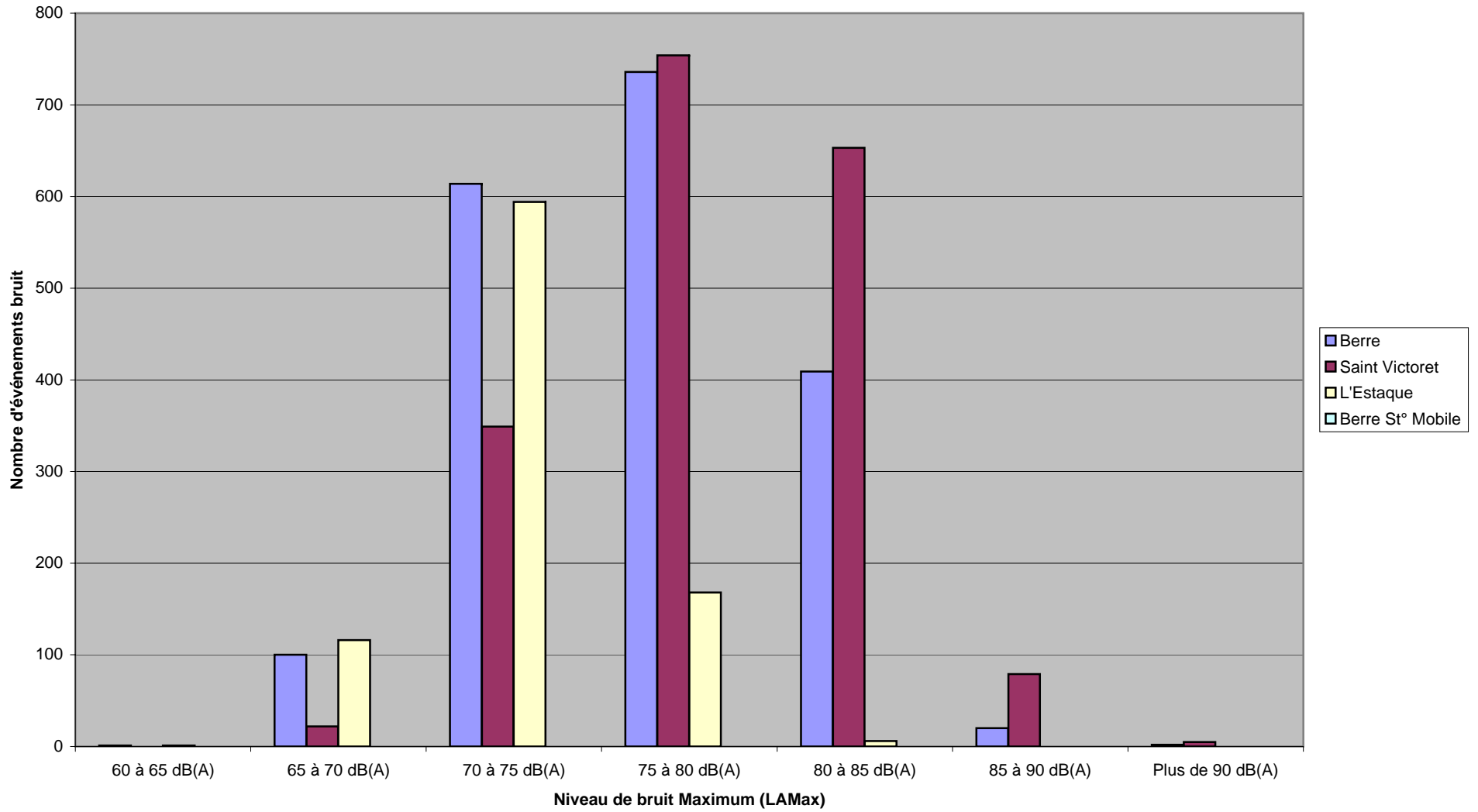


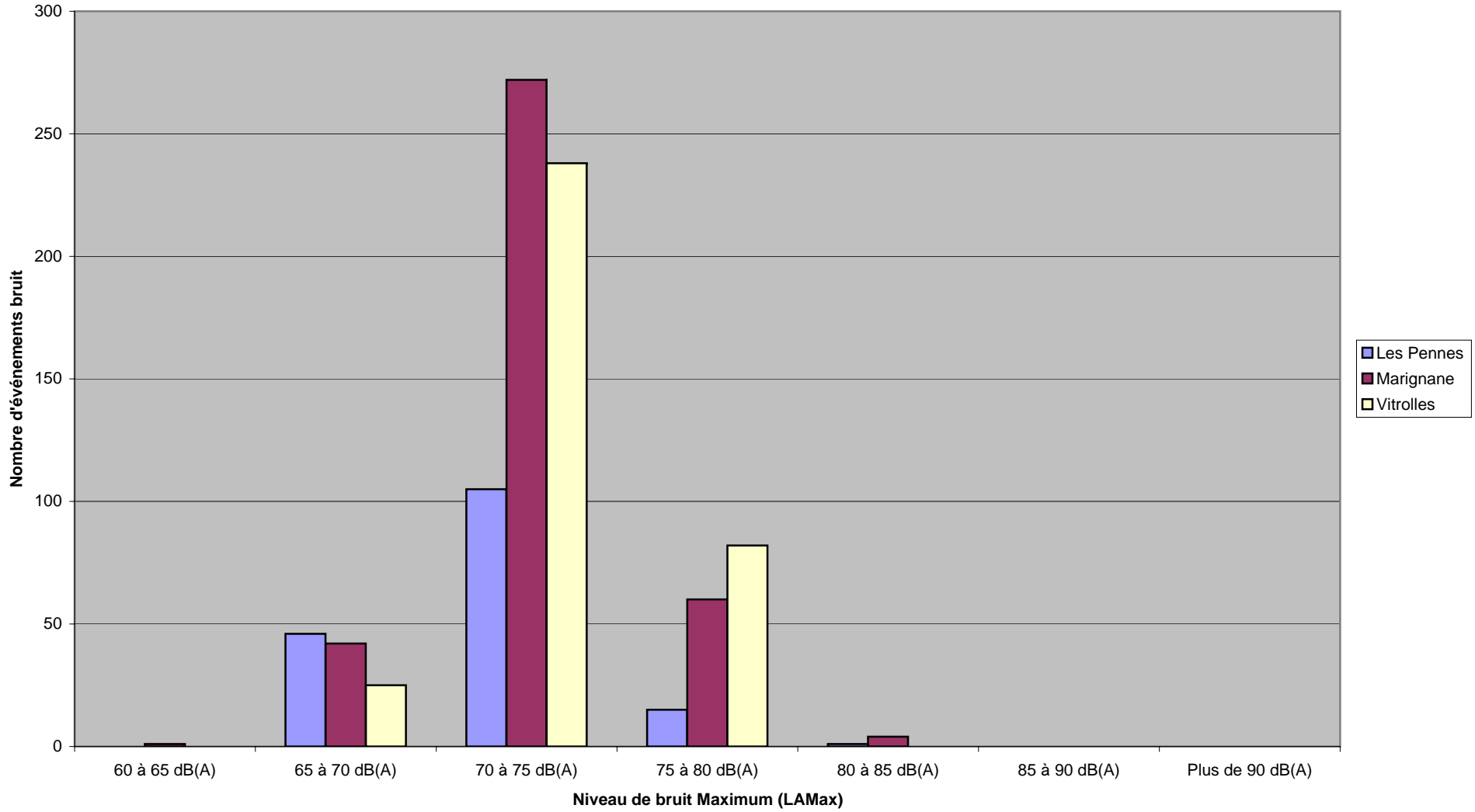
Octobre 2010

Répartition des Niveaux Sonores par station de mesure : Berre - Berre Station Mobile - Saint Victoret - L'Estaque



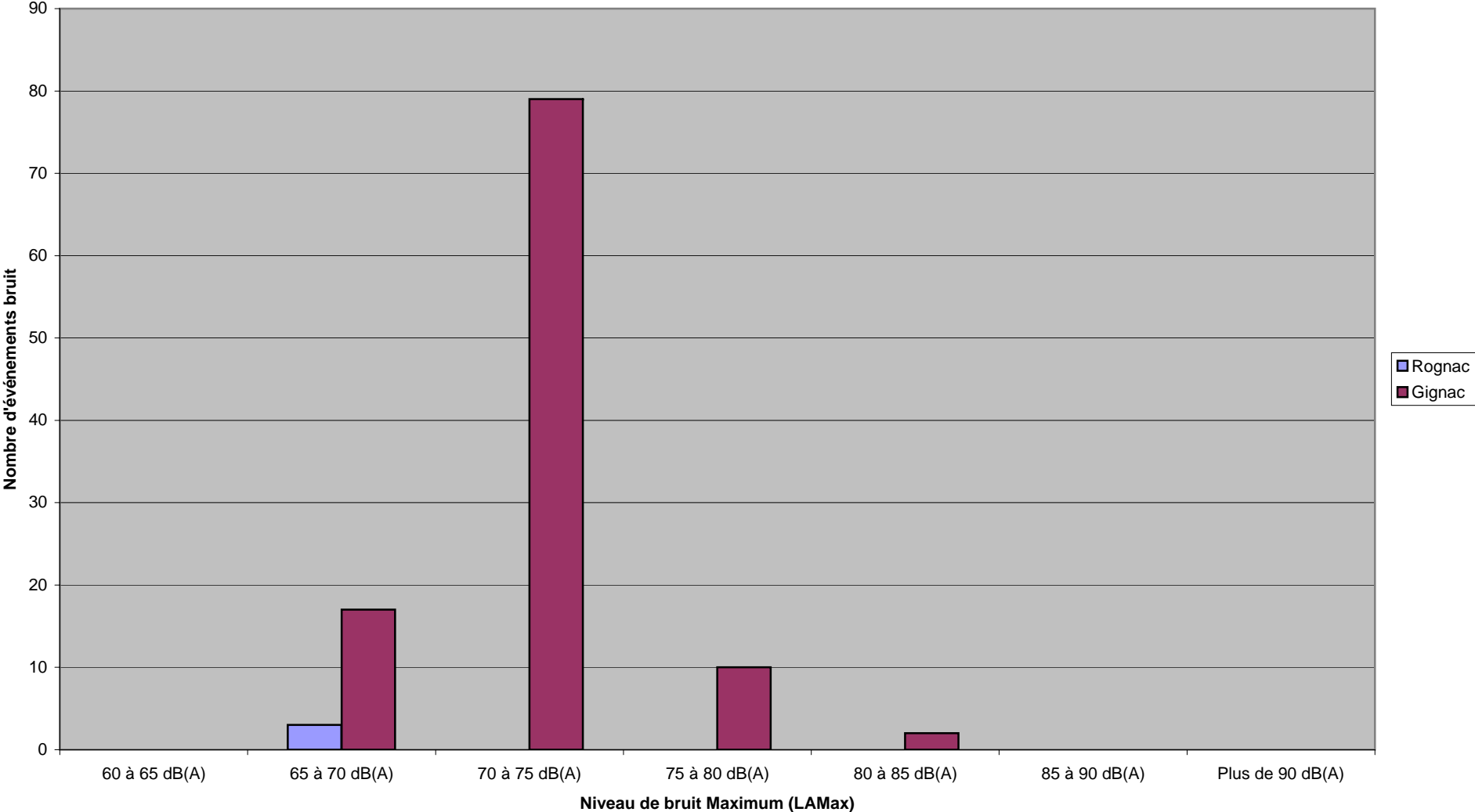
Octobre 2010

Répartition des Niveaux Sonores par station de mesure : Les Pennes Mirabeau - Marignane - Vitrolles



Octobre 2010

Répartition des Niveaux Sonores par station de mesure : Rognac - Gignac



**Niveau maximum enregistré en octobre 2010 sur chaque station fixe**

Station	Date	Heure	Laeq	Lmax -dB(A)	Compagnie	Sens	Appareils
2 - Berre	22/10/2010	17:44:59	83,4	90,9	CRL882	ARR	B744
3 - St Victoret	31/10/2010	12:02:37	89,9	98,5	VBW501	DEP	MD83
4 - Les Pennes Mirabeau	07/10/2010	07:57:17	77,5	82,1	EXN1975	DEP	AN26
5 - Rognac	21/10/2010	17:29:02	67,8	70,0	CC255FM	DEP	A320
6 - Marnagnane	11/10/2010	13:47:05	76,3	83,4	CC153RN	DEP	B734
7 - Vitrolles	24/10/2010	20:38:55	73,5	78,9	ELY322	DEP	B738
8 - L'Estaque	18/10/2010	07:58:00	74,6	83,9	CNB7000	ARR	MD87
10 - Gignac	07/10/2010	08:48:01	74,7	80,4	FZKBD	DEP	AS32
14 - Berre St° Mobile	//	//	//	//	//	//	//

**Légende compagnies :**

CRL : Corsair Fly
CCM : Air Corsica
ELY : EI Al
FZKBD : Eurocopter
EXN : Exin
VBW : Air Burkina
CNB : City Line

**Légende appareils :**

B744 : Boeing 747/400
A320 : Airbus A320
AS32 : Super Puma
AN26 : Antonov 26
MD83 : McDonell Douglas 83
MD87 : McDonell Douglas 87
B734 : Boeing B737/400
B738 : Boeing B737/800